

PLANO DEL MUSEO BIENVENIDOS

LOUVRE

© Arusha 2016



BIENVENIDOS AL MUSEO DEL LOUVRE

Los orígenes del Louvre se remontan al siglo 13. Esta antigua residencia real, transformada en museo en 1793 durante la Revolución francesa, alberga obras de arte que van desde el milenio 7 a. C. hasta los años 1850.

Las colecciones están distribuidas en cinco plantas y en tres alas enlazadas entre sí. Las alas llevan el nombre de tres franceses ilustres: Sully (1559-1641), ministro del rey Enrique IV; Richelieu (1585-1642), ministro del rey Luis XIII; y Denon (1747-1825), primer director del Museo del Louvre.

INFORMACIÓN PRÁCTICA



Audioguía del Louvre

New Nintendo 3DS™ XL pagar en taquilla y recoger en la planta -1



Actividades, visitas guiadas, talleres

Recepción de grupos
Planta -2, debajo de la Pirámide
Estudio, planta -1



Bastones, sillas plegables, sillas de ruedas, cochecitos y mochilas portabebés para personas con movilidad reducida (servicio gratuito)
Planta -2, espacio «Assistance»



La librería y tienda principal, ubicada Allée du Grand Louvre, está abierta todos los días de las 10:00 a las 18:30, y hasta las 21:00 los miércoles y viernes. Está cerrada los martes.



Bares y restaurantes

Elige entre la panadería-pastelería Paul, el Café Richelieu-Angelina y el Café Mollin (con terraza), el restaurante francés Benoit, Starbucks, la cafetería Goulette o bares con comida para llevar.



www.louvre.fr



¡Siga la vida del Louvre en las redes sociales!

En nuestro empeño por ofrecerles el mejor recibimiento, estamos renovando las salas del museo. Entre semana se podrá acceder al 90 % de ellas, mientras que los fines de semana todas permanecerán abiertas. Más información: +33 (0)1 40 20 53 17

Centro Dominique-Vivant Denon (puerta de las Artes)

Centro de investigación y documentación. Abierto al público los lunes, miércoles, jueves y viernes de 13:30 a 17:00.

Sala de consulta del Departamento de Artes Gráficas (puerta de los Leones)

Abierta de lunes a viernes de 13:00 a 18:00 (acceso sujeto a cita previa: cabinet-des-dessins@louvre.fr).

Encuesta de satisfacción sobre la visita: ¡DENOS SU OPINIÓN!



ALA RICHELIEU



PLANTA -1 El Estudio

El Studio, un auténtico espacio de descanso, de intercambios y de programación, accesible libremente con la entrada al museo, permite a las familias y a todos los públicos descubrir el Louvre y sus colecciones de una manera distinta.



PLANTAS -1 Y 0 Escultura / Francia (500-1850)



PLANTA 0 Antigüedades de Oriente Próximo / Mesopotamia / Irán (5000 a. C.-700 d. C.)



PLANTA 1 Artes decorativas / Europa (500-1850)



PLANTA 2 Pintura / Europa del Norte (1350-1850)

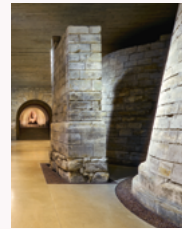


PLANTA 2 Pintura / Francia (1350-1650)

ALA SULLY



PLANTAS 0 Y 1 Antigüedades egipcias (4000-30 a. C.)



PLANTA -1 Historia del Louvre El Louvre medieval



PLANTA 1 Artes decorativas / Europa (1650-1800)



PLANTA 0 Antigüedades de Oriente Próximo / Irán / Levante / Arabia (7500 a. C.-700 d. C.)



PLANTA 1 Antigüedades griegas, etruscas e itálicas (1000 a. C.-500 d. C.)

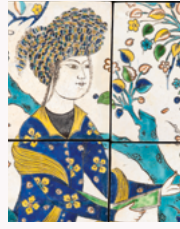
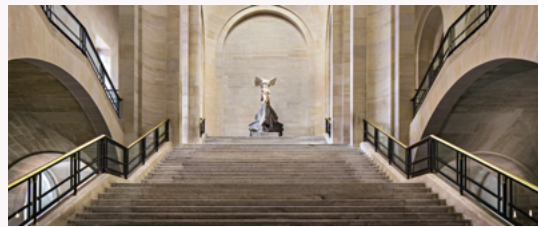


PLANTA 0 Antigüedades griegas (500-30 a. C.)



PLANTA 2 Pintura / Francia (1650-1800)

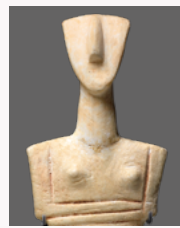
ALA DENON



PLANTAS -1 Y -2 Artes del Islam (700-1800)



PLANTAS 0 Escultura / Europa (500-1850)



PLANTA -1 Antigüedades griegas (6500-500 a. C.)



PLANTA 0 Antigüedades romanas (100 a. C.-500 d. C.)



PLANTAS -1 Escultura / Europa (1200 - 1600)



PLANTA 0 Artes de África, Asia, Oceanía y América (700 a. C.-1900 d. C.)



PLANTA 1 Pintura / Italia (1250-1800)



PLANTA 1 Pintura / Francia (1780-1850)



PLANTA 1 Pintura / España (1400-1850)



PLANTA 1 Galería de Apolo / Joyas de la Corona



PLANTA 1 Pintura / Gran Bretaña / Estados Unidos (1550-1850)

EL LOUVRE TAMBIÉN INCLUYE...



Los jardines del Carrusel y de las Tullerías

El jardín del Carrusel se ubica en torno al arco de triunfo construido por Napoleón I Bonaparte, cuyas obras concluyeron en 1808. Tras él se haya el jardín de las Tullerías que la reina Catalina de Medici mandó crear en 1564 y que el arquitecto paisajista André Le Nôtre rediseñó un siglo más tarde. Desde entonces, también se ha remodelado varias veces. Esta obra maestra del arte del jardín cuenta con parterres, estanques y bosquetes accesibles por medio de una gran alameda central que enlaza visualmente con los Campos Elíseos. Ambos jardines se consideran museos escultóricos al aire libre.



El Museo Nacional Eugène Delacroix

Cruce el Sena y descubra, a tan solo 15 minutos del Louvre, la vivienda, el taller y el jardín en los que el pintor Eugène Delacroix pasó los últimos años de su vida. Un tour apacible y lleno de numerosos secretos de los cuadros, las estampas, los dibujos y los objetos personales del artista le permitirán desvelar.

Acceso gratuito mediante la presentación de la entrada del Museo del Louvre el mismo día o el día siguiente en el que el museo esté abierto. Abierto todos los días, excepto los martes, de 09:30 a 17:30, y hasta las 21:00 el primer jueves de cada mes.

6, rue de Fürstemberg, 75006 Paris
www.musee-delacroix.fr
#MuseeDelacroix

Ir del Louvre al Museo Nacional Eugène Delacroix:
15 minutos

€39 95



APOYE AL LOUVRE
donate.louvre.fr

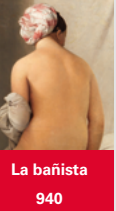
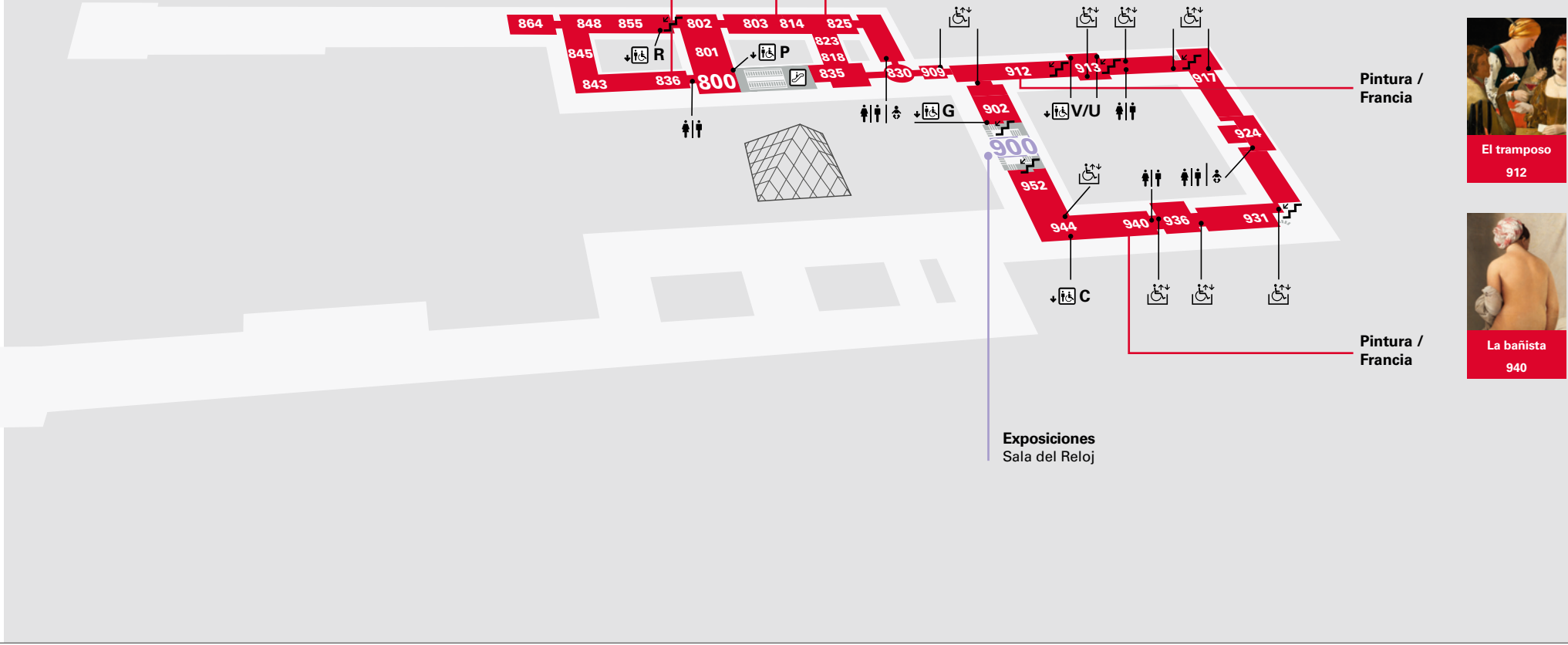
Créditos fotográficos:
Ala Richelieu: © 2015 Musée du Louvre / Michel Denancé, © Musée du Louvre, dist. RMN - Grand Palais / Raphaël Chipault, © RMN - Grand Palais (Musée du Louvre) / Stéphane Marchal, © Musée du Louvre, dist. RMN - Grand Palais / Hervé Lewandowski, © Musée du Louvre, dist. RMN - Grand Palais / Franck Boibrot, © 1997 Musée du Louvre / Pierre Philibert, © 2008 Musée du Louvre / Angèle Dequier, © RMN - Grand Palais (Musée du Louvre) / Tony Querrec, © Musée du Louvre, dist. RMN - Grand Palais / Raphaël Chipault, © Musée du Louvre, dist. RMN - Grand Palais / Georges Poncet, © Musée du Louvre, dist. RMN - Grand Palais / Philippe Fuzeau, © Musée du Louvre, dist. RMN - Grand Palais / Angèle Dequier, © RMN - Grand Palais (Musée du Louvre) / Franck Raye, © RMN - Grand Palais (Musée du Louvre) / Stéphane Marchal, © Musée du Louvre, dist. RMN - Grand Palais / Michel Denancé, © RMN - Grand Palais (Musée du Louvre) / Tony Querrec, © RMN - Grand Palais (Musée du Louvre) / Benoît Touchard / Michel Lirrado / Tony Querrec, © Musée du Louvre, dist. RMN - Grand Palais / Philippe Fuzeau, © RMN - Grand Palais (Musée du Louvre) / Hervé Lewandowski, © Musée du Louvre, dist. RMN - Grand Palais / Raphaël Chipault, © Musée du Louvre, dist. RMN - Grand Palais / Georges Poncet, © Musée du Louvre, dist. RMN - Grand Palais / Olivier Quadaïh, © Musée du Louvre, dist. RMN - Grand Palais / Daniel Leblé et Carine Deambrosio, © 2007 Musée du Louvre / Angèle Dequier, © RMN - Grand Palais (Musée du Louvre) / Jean-Gilles Berizzi, © musée du Ouai Branly, dist. RMN-Grand Palais.
Diseño gráfico: Dream On / Subdirección de la Mediación en las Salas - Servicio de Mediación Gráfica y Digital
Impresión: Imprimerie Technigraphic (Julio 2024)

RICHELIEU
Salas 800-864

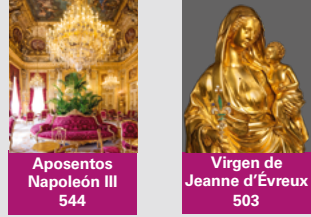


SULLY
Salas 900-952

PLANTA
2
MUSEO Y EXPOSICIONES

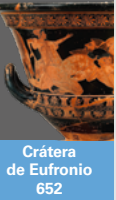
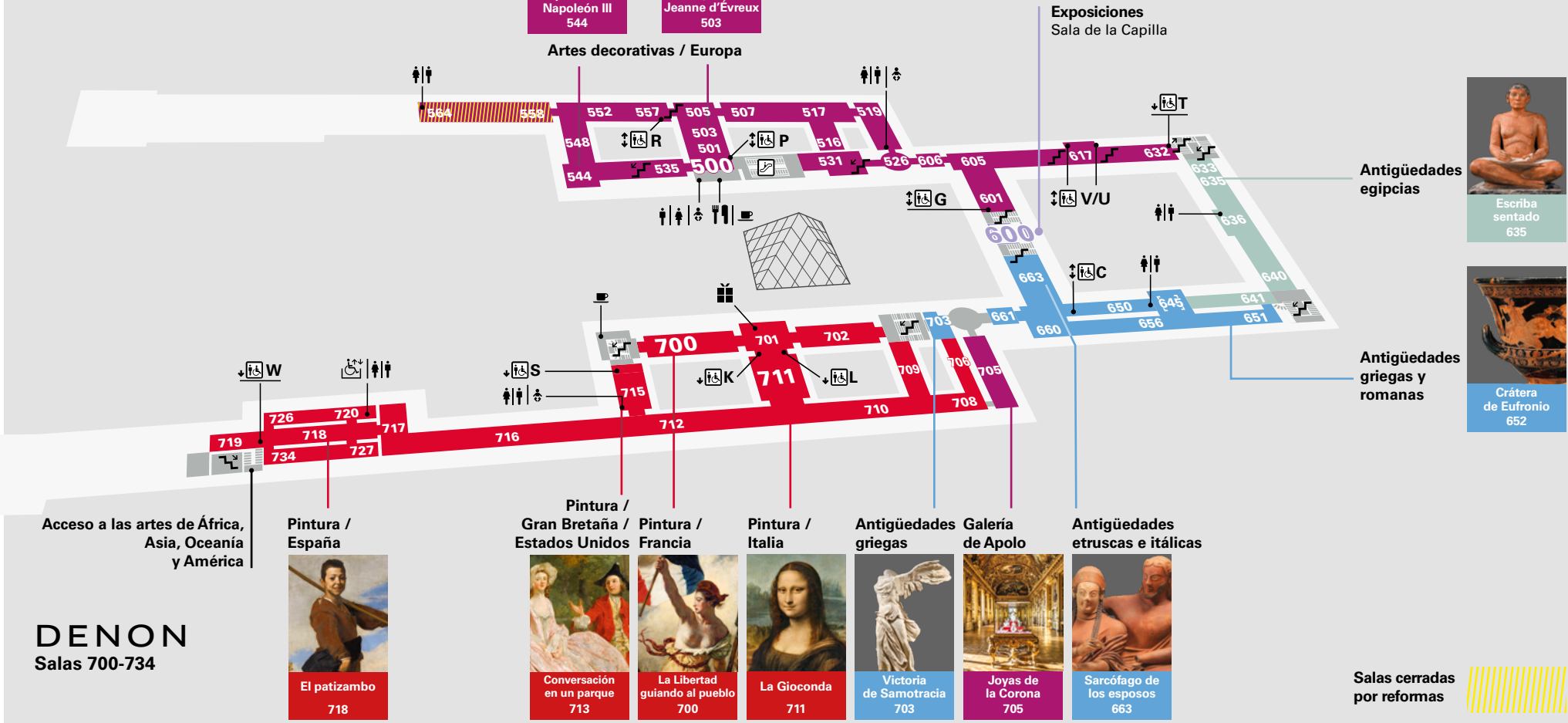


RICHELIEU
Salas 500-564

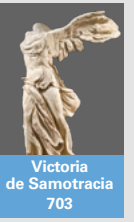
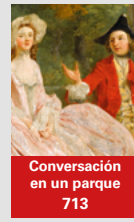
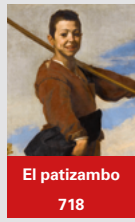


SULLY
Salas 600-663

PLANTA
1
MUSEO Y EXPOSICIONES



DENON
Salas 700-734

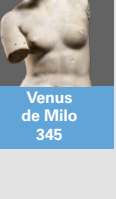
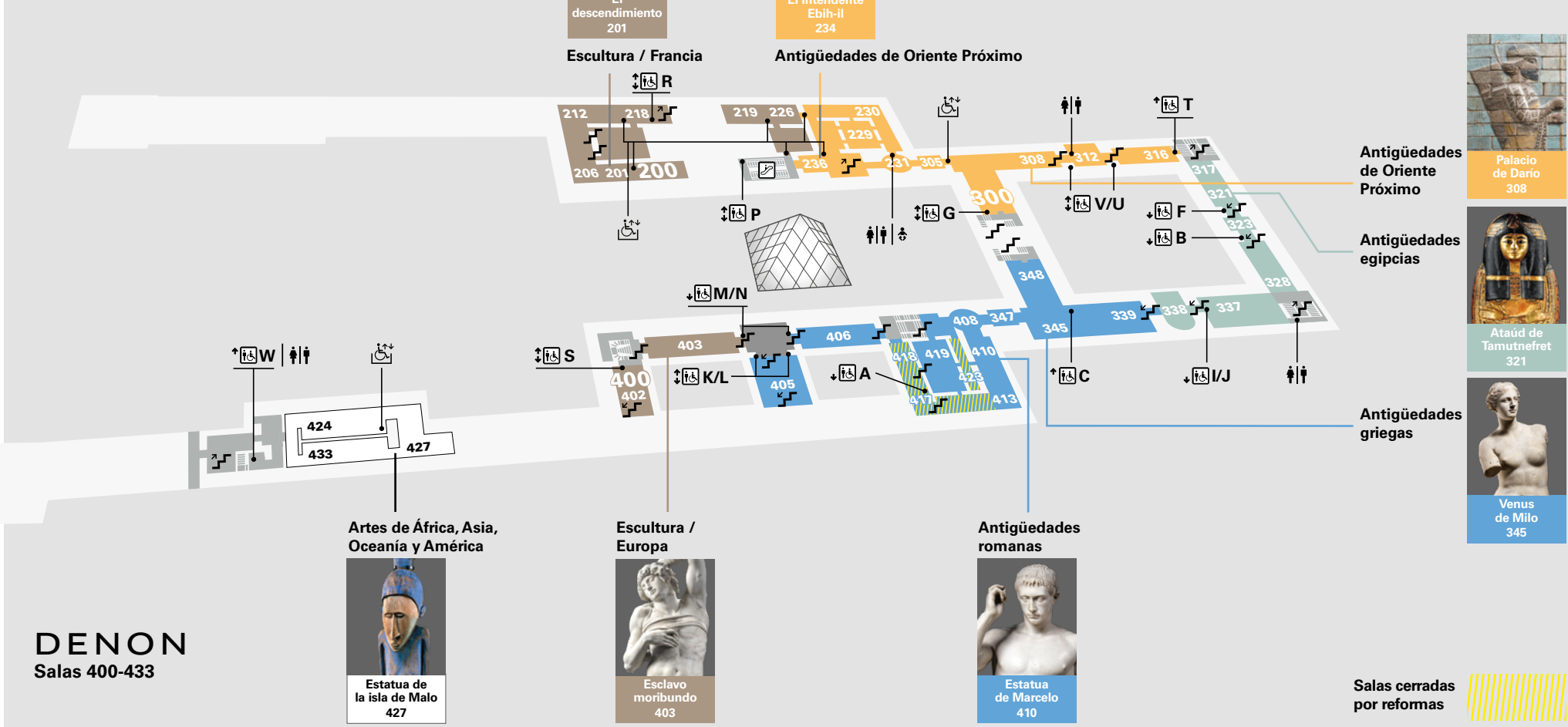


RICHELIEU
Salas 200-236

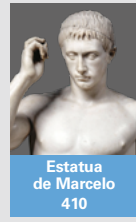
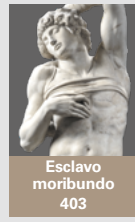


SULLY
Salas 300-348

PLANTA
0
MUSEO



DENON
Salas 400-433

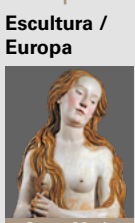
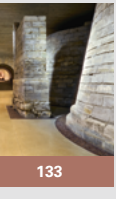
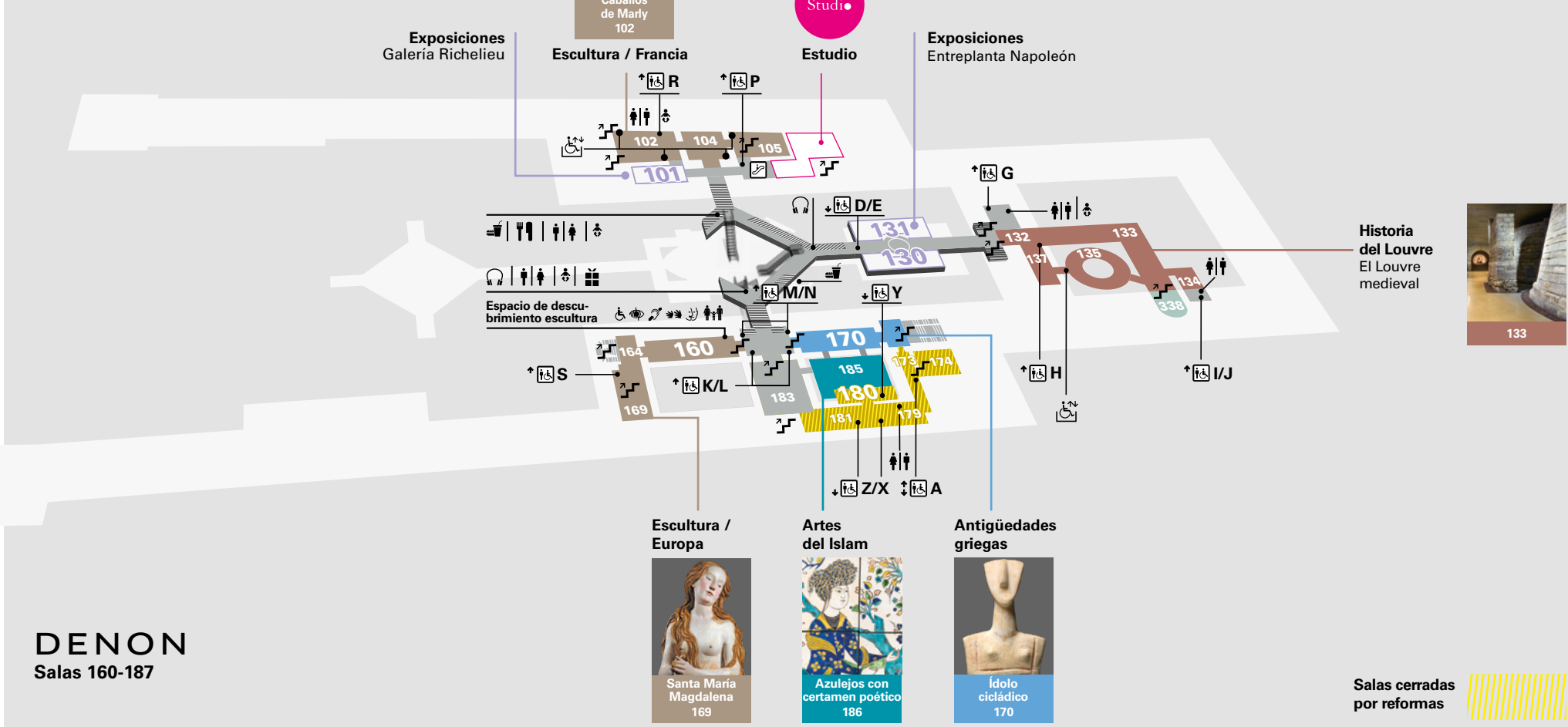


RICHELIEU
Salas 100-106



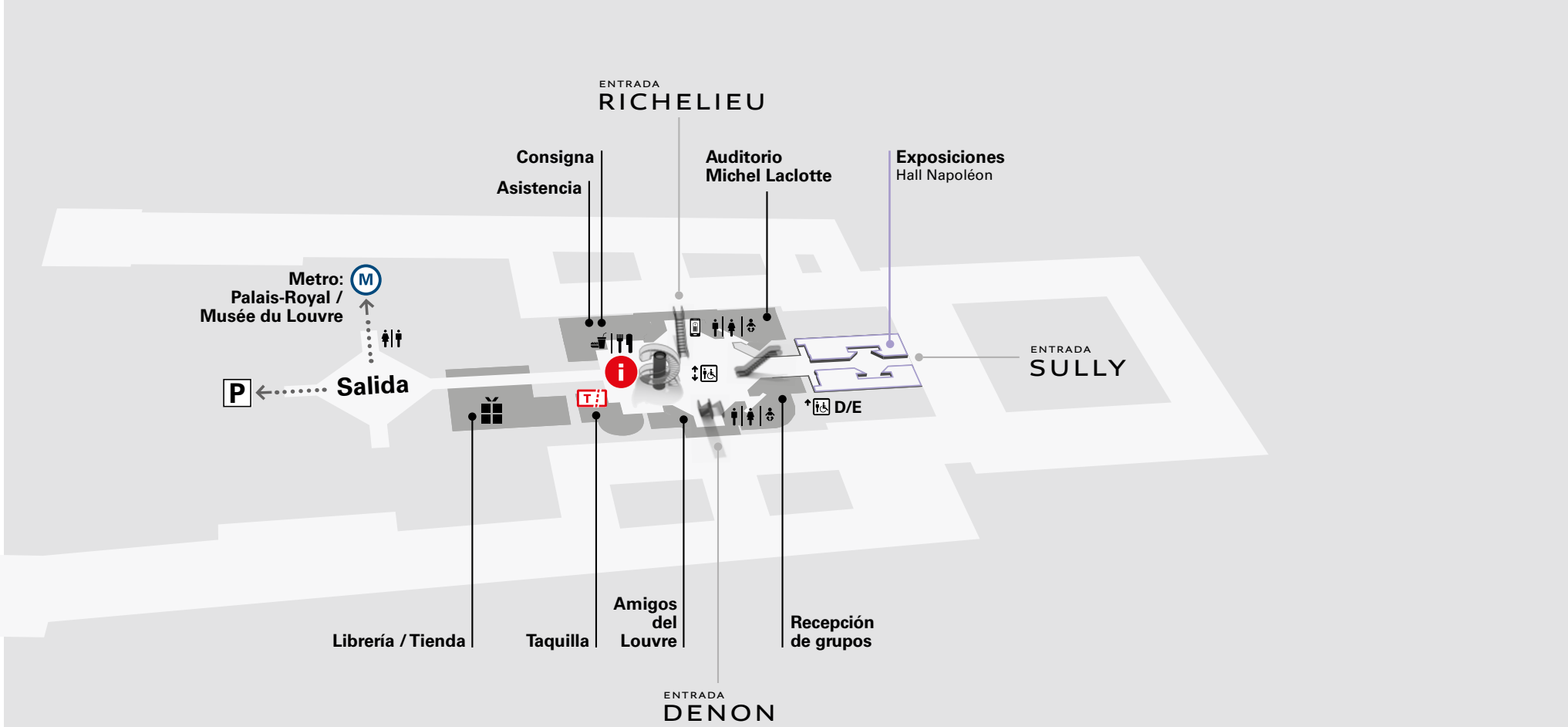
SULLY
Salas 130-137

PLANTA
-1
MUSEO Y EXPOSICIONES



DENON
Salas 160-187

PLANTA
-2
RECEPCIÓN Y EXPOSICIONES



Mantenga una conducta adecuada durante su visita con el fin de contribuir al enaltecimiento y a la protección del patrimonio, así como al confort del resto de visitantes.